



ДЕТАЛЬ ДОМА ДВЕРЬ ВТОРОГО ЭТАЖА



МАТРАС И ПОКРЫВАЛО ДЛЯ КРОВАТИ МУМИ-ПАПЫ

ДЕТАЛЬ ДОМА



УТВАРЬ



НЕОБХОДИМЫЕ ИНСТРУМЕНТЫ*:

- Клей для дерева
- Секундный клей
- Зубочистки
- Наждачная бумага № 240
- Карандаш
- Двусторонний скотч

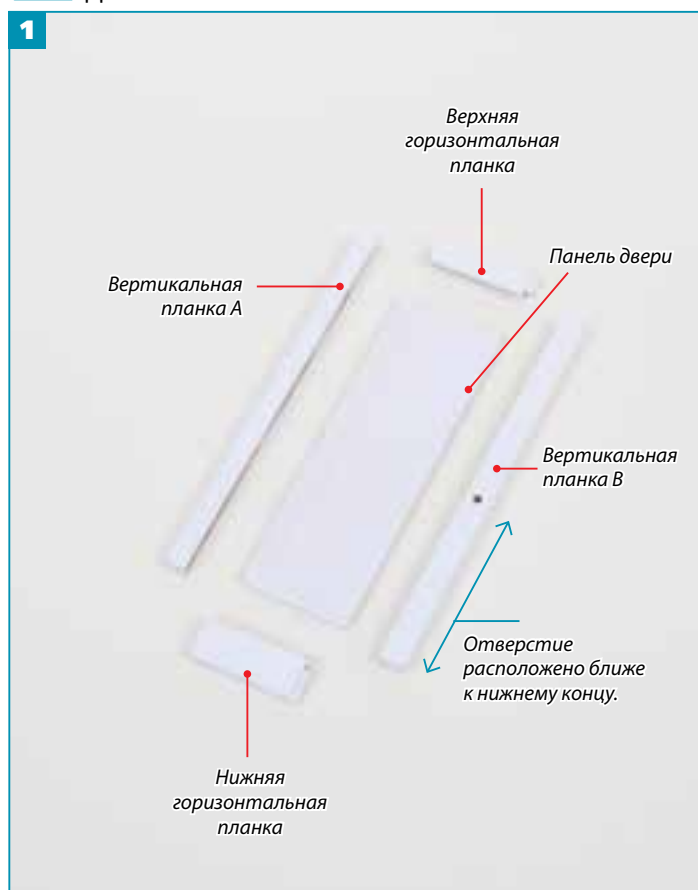
УДОБНО ПОЛЬЗОВАТЬСЯ*:

- Пинцет

* Не входят в комплект.



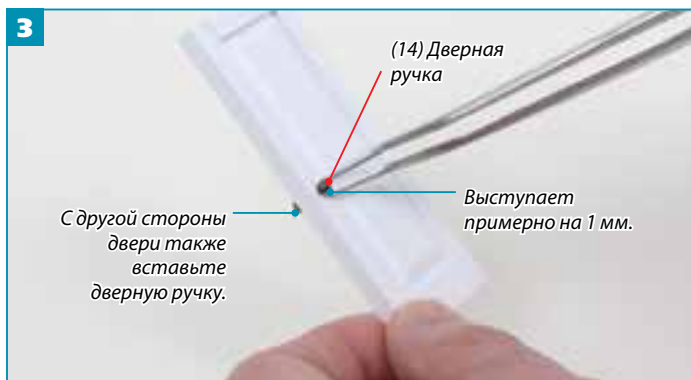
ДЕТАЛЬ ДОМА ДВЕРЬ ВТОРОГО ЭТАЖА



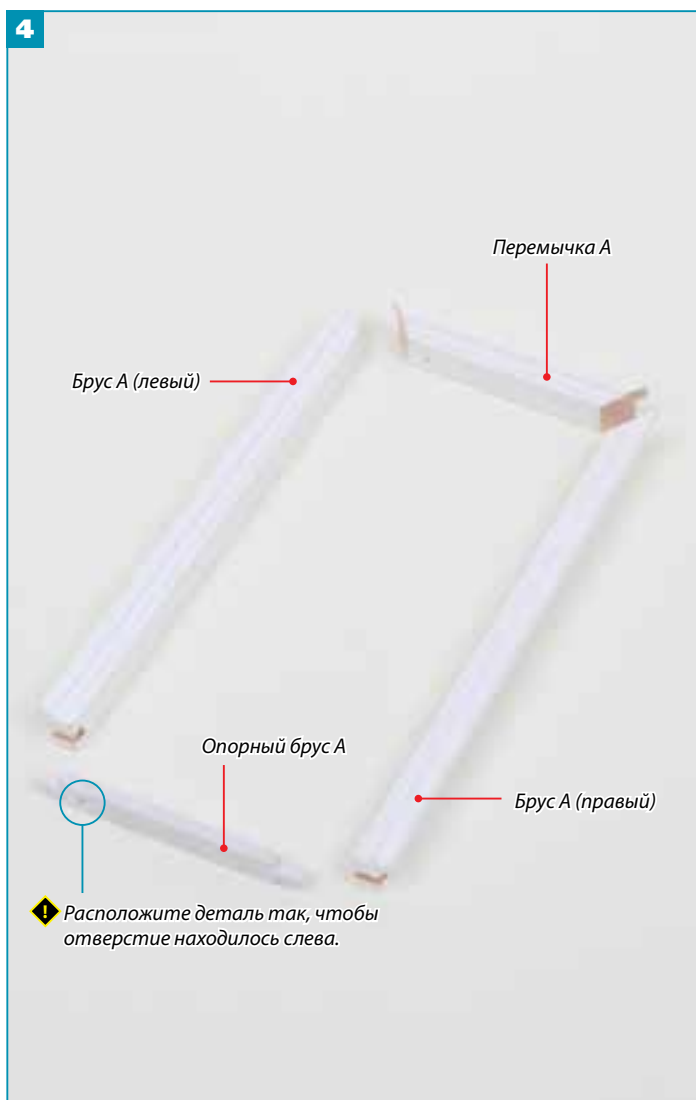
1 Приготовьтесь собирать дверь, правильно расположите детали 1, 2, 3, 4 и 5.



2 Соедините детали двери при помощи клея.



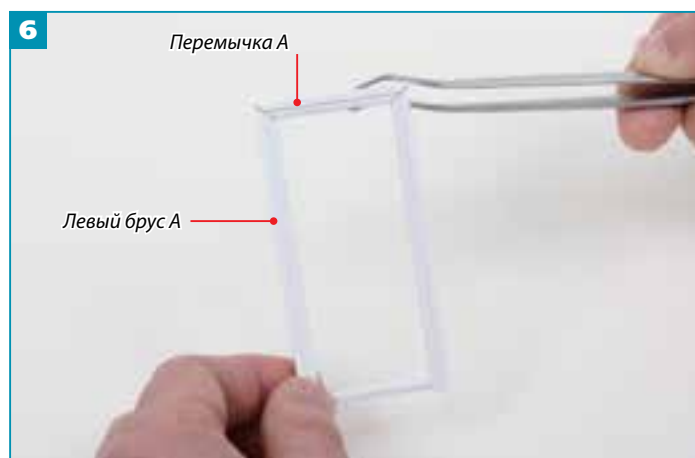
3 Нанесите на кончик дверной ручки (14) немного секундного клея и вставьте ее в отверстие.



4 Приготовьтесь собирать дверную коробку, расположите детали правильно.



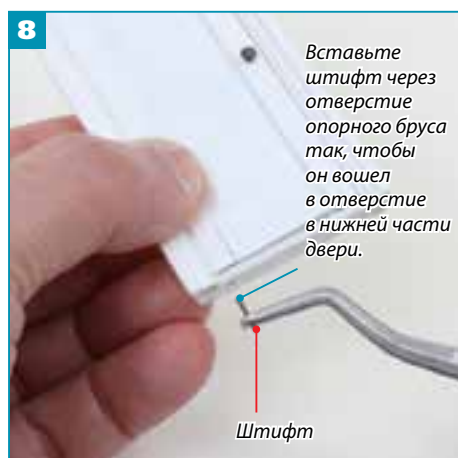
5 Сначала при помощи клея для дерева соедините правый и опорный брусья А.



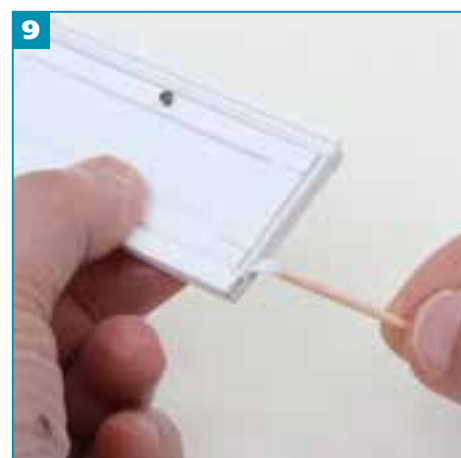
6 Затем прикрепите левый брус А и перемычку А.



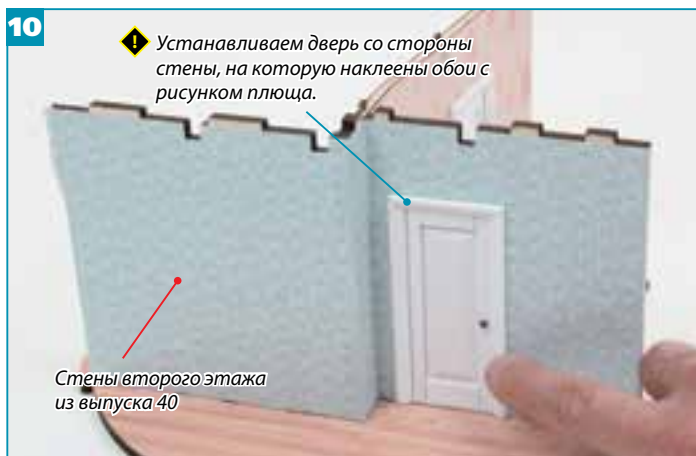
7 Вставьте штифт сначала в отверстие в верхней части двери, которую вы собрали в шаге 3. Затем вставьте его свободный конец в верхнее отверстие коробки, которую вы собрали в шаге 6.



8 Оставшийся штифт вставьте через отверстие опорного бруса так, чтобы он вошел в отверстие в нижней части двери.



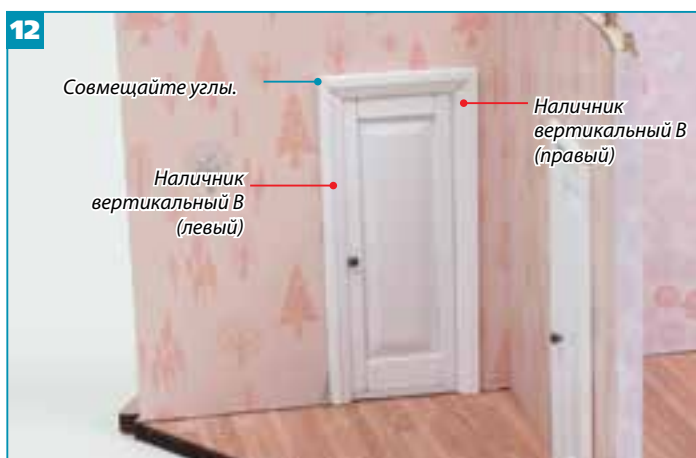
9 Чтобы штифт не выпал, при помощи зубочистки нанесите немного клея в месте крепления штифта.



10 Возьмите стены второго этажа и прикрепите дверной блок, законченный в шаге 9, при помощи клея.



11 С другой стороны стены, там, где наклеены обои с рисунком деревьев, приклейте верхний наличник В (11).



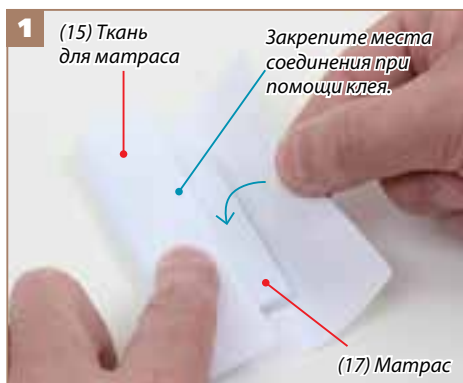
12 При помощи клея прикрепите (10) наличник вертикальный В (левый) и (12) наличник вертикальный В (правый).



Мы собрали и установили дверь, которая соединяет ванную комнату и лестничную площадку второго этажа. В следующих выпусках мы соберем веранду.



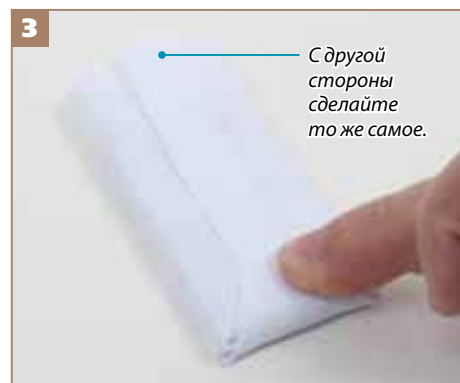
МАТРАС И ПОКРЫВАЛО ДЛЯ КРОВАТИ МУМИ-ПАПЫ



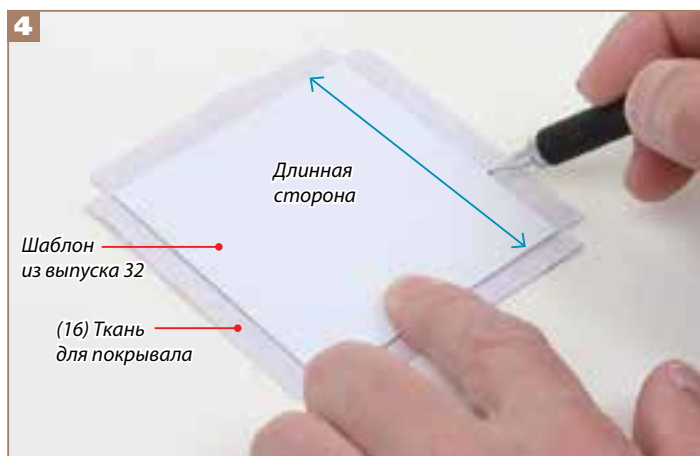
1 Разместите матрас (17) по центру ткани для матраса (15), подверните края ткани слева и справа и закрепите при помощи клея.



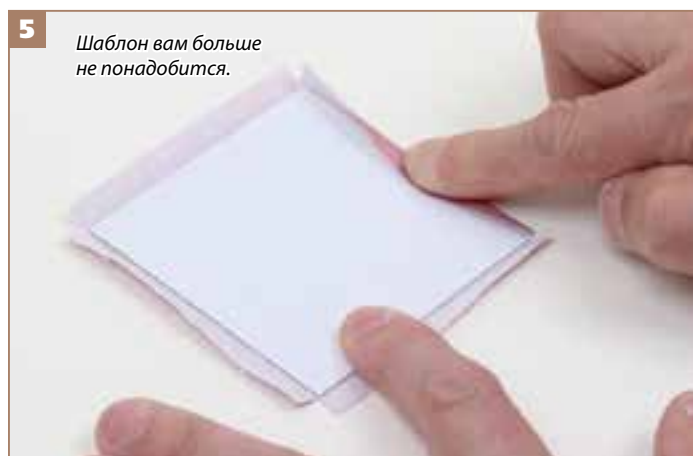
2 Подогните углы ткани, как показано на рисунке.



3 Подверните ткань, как показано на рисунке, и прикрепите при помощи клея. То же самое проделайте с другого края.



4 Положите ткань лицевой стороной вниз и по центру сверху поместите шаблон, который прилагался к выпуску 32. По периметру обведите шаблон карандашом.



5 Подверните края ткани по периметру бумажного шаблона, заглаживая их внутрь.



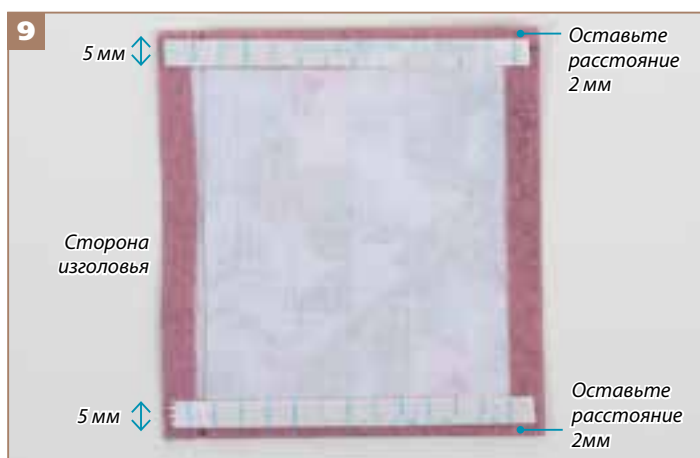
6 Наклейте двусторонний скотч шириной 1 см.



7 Удалите защитный слой двустороннего скотча и снова подверните края ткани.



8 С одной стороны подогните покрывало, обрежьте двусторонний скотч до ширины 5 мм и зафиксируйте с его помощью складку.



9 С левой и правой изнаночной стороны покрывала наклейте двусторонний скотч шириной 5 мм. Затем отсоедините защитный слой двустороннего скотча и постелите покрывало на кровать.



Прикрепите покрывало из шага 9 к боковинам кровати Муми-папы, которую мы собрали в выпуске 39.